

Quality made in Hamburg · GERMANY

Wassermann ist ein inhabergeführtes, mittelständisches Unternehmen mit Firmensitz in Hamburg. Wir konstruieren und produzieren hochwertige technische Geräte in Deutschland. Hauptanwender sind weltweit zahntechnische Labore, Zahnarztpraxen und unterschiedliche Industriebereiche.

Warum ein Produkt von Wassermann?

Wassermann-Produkte werden aus hochwertigen Materialien gefertigt und der Kunststoffanteil wird bewusst so gering wie möglich gehalten. Unsere Geräte sind bekannt für ihre hohe Alltagstauglichkeit, Funktionalität und Langlebigkeit. Daraus resultiert ein hohes Vertrauen der Anwender in die Marke Wassermann. Wir fühlen uns täglich neu verpflichtet, unsere Kunden in puncto Sicherheit, Service und Produktivität zu unterstützen. Technologische Perfektion, optimale Qualität und vor allem Nachhaltigkeit sind dabei unsere Maßstäbe.

Durch die Kombination dieser Werte hat sich das Familienunternehmen seit seiner Gründung 1927 als Hersteller hochwertiger Produkte weltweit etabliert.

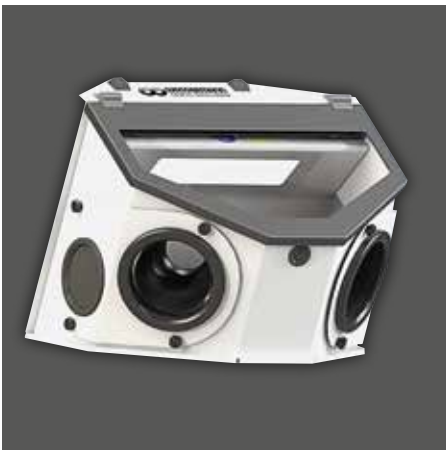


Weitere Informationen erhalten Sie auf
www.wassermann.hamburg

Ihr Ansprechpartner _____



Absaug-Box Compact II,
 Standardausführung
 mit seitlichen
 Eingriffsöffnungen,
 geräumigem
 Innenvolumen und
 einem hinteren
 Absaugstutzen



Absaug-Box Compact II
 mit Zubehör
 Satz Schutzblenden mit
 Durchgreifstulpen
 und separaten
 Öffnungen für das
 Handstück



Absaug-Box Compact II
 mit Zubehör
 Satz Armauflagen
 für ermüdungsfreies
 Arbeiten

Absaug-Box Compact II



Absaugbox



Wassermann Dental-Maschinen GmbH
 Rudorffweg 15-17 · 21031 Hamburg · Deutschland
 Tel.: +49 (0)40 730 926-0 · Fax: +49 (0)40 730 37 24
info@wassermann-dental.com · www.wassermann.hamburg

Absaugbox

Absaug-Box Compact II

Die **Absaug-Box Compact II** ermöglicht ein nahezu staubfreies Arbeiten, und erfüllt damit zeitgemäße Anforderungen an Arbeitsschutz und Arbeitssicherheit. Denn ohne störende Einflüsse von Staub, Splittern oder Dämpfen erlaubt sie dem Anwender ein ebenso effizientes wie auch entspanntes Arbeiten direkt am Objekt. Auf Wunsch können die Eingriffsöffnungen zusätzlich mit Schutzblenden aus Metall verschlossen werden. Ein besonderer Pluspunkt sind hierbei die beidseitigen, separaten Öffnungen für das Handstück und die Durchgreifstulpen mit viel Bewegungsfreiraum und hohem Hygienestandard.

Leicht zu öffnen,
mit spezialbeschichteter Schutzscheibe

Hervorragende Sicht,
erstklassige Tageslicht-LED- Ausleuchtung

Robust und leicht zu reinigen,
kunststoffpulverbeschichtet,
höchst wartungs- und verschleißarm

Viel Bewegungsfreiheit
durch großzügige
Eingriffsöffnungen und sehr
geräumiges Innenvolumen

Langlebige
Buchen-Hartholz-Ablage

Belüftungsventil:
Nur bei Verwendung
der Schutzblenden
senkrecht einschneiden,
für einen optimalen
Abluftstrom



Eigenschaften

- Ergonomische Form für optimale Körperhaltung
- Hoher Sicherheitsstandard: Schutz vor Splittern, Staub und Dämpfen
- Kipp- und rutschfest
- Qualitätslupe, Armauflagen und Schutzblenden als Zubehör erhältlich
- Optimal abgestimmt auf die Kombination mit unseren Niederdruck-Absauganlagen **SG-10**, **SG-1/1** und **SG-1/2 D**
- **Im Lieferumfang enthalten:**
Absaug-Box Compact II inkl. Tageslicht-LED-Beleuchtung und 1 Absaugstutzen hinten
Auf Anfrage ist die Absaug-Box mit einem vorderen Absaugstutzen erhältlich.

Zubehör	Artikel Nr.
Lupe	143251
Satz Armauflagen	143303
Satz Schutzblenden	143305
Diverse Übergangsstücke Ø 75 mm innen auf Anfrage erhältlich	---

Absaug-Box Compact II	Artikel Nr.143370
Spannung	220-240 V / 50/60 Hz
Stromaufnahme	0,1 A
Leistung	15 W
Maße B x H x T	370 x 310 x 345 mm
Gewicht	5,5 kg
Absaugstutzen	Ø 75 mm außen, hinten (auf Anfrage erhältlich: Ø 60 mm außen, vorne)