

Calidad por tradición



De Hamburgo a todo el mundo



Wassermann Dental-Maschinen GmbH
Rudorffweg 15-17 · 21031 Hamburgo · Alemania
Tel.: +49 (0)40 730 926-0 · Fax: +49 (0)40 730 37 24
info@wassermann-dental.com · www.wassermann.hamburg

Aparato de chorro de vapor Wasi-Steam 2



Wasi-Steam 2 con accesorio unidad protectora contra salpicaduras (An máx. 555 x Al máx. 250 x P máx. 160 (izquierdo) / 210 (derecho) mm)

Fuerte – todavía más fuerte – **Wasi-Steam 2:**

Con este sofisticado chorro de vapor dispondrá del aparato más potente disponible en el mercado. Igual de eficiente que cuidadoso se presta para todo tipo de limpieza, tanto en el laboratorio como en la clínica odontológica.

Wasi-Steam 2	Ref.: 174992
Tensión	220–240 V / 50/60 Hz
Consumo de energía	8,3 A (Si 10 A)
Potencia absorbida	1880 W
An x Al x P	450 x 490 x 265 mm
Peso	30 kg
Nivel de ruido	≤ 70 dB(A)
Presión de trabajo	como máx. 6 bares (en servicio stand-by 5 bares)
Temperatura del vapor	como máx. 164 °C a 6 bares
Capacidad de la caldera	2,2 l
Clase de protección	IP 33

Aparato de chorro de vapor Wasi-Steam Classic



Wasi-Steam Classic con accesorio unidad protectora contra salpicaduras
(An 235 x Al 385 x P 294 mm)



De dimensiones compactas y alto rendimiento:

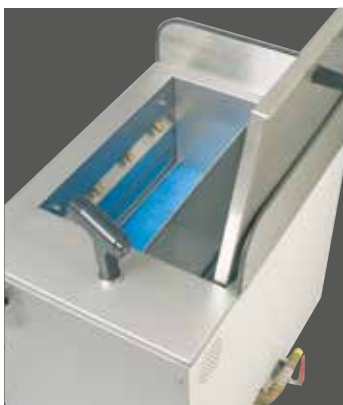
El **Wasi-Steam Classic** es la solución perfecta siempre que el espacio disponible sea reducido y las exigencias altas.

Wasi-Steam Classic

Ref.: 174993

Tensión	220–240 V / 50/60 Hz
Consumo de energía	5,3 A (6,3 A el fusible medio-soplar)
Potencia absorbida	1220 W
An x Al x P	235 x 340 x 340 mm
Peso	11,0 kg
Nivel de ruido	≤ 70 dB(A)
Presión de trabajo	max. 4,2 bares
Temperatura del vapor	aprox. 151°C
Capacidad de la caldera	3,3 l
Clase de protección	IP 22

Aparato para escaldar cera y polimerizadora Wapo-Ex



El **Wapo-Ex** de Wassermann sirve a la vez como aparato para escaldar cera y como polimerizadora. Este aparato de sobremesa convence sobre todo por su alta eficiencia, ya que, gracias a sus cámaras separadas, ambos procesos pueden realizarse de forma simultánea y, por supuesto, con una precisión de un minuto y de un grado. Capacidad: 4 medias muflas para escaldar y 6 muflas para polimerizar. El aparato ha sido programado en fábrica de tal modo que la polimerización principal inicia automáticamente a 95° C y 90 minutos antes de terminar el programa - pueden seleccionarse además 3 tiempos y 3 temperaturas diferentes. La sofisticada pantalla de visualización multifuncional proporciona amplias funciones de uso, así como secuencias operativas reproducibles, siendo la programación a la vez facilísima. El Wapo-Ex dispone además de un óptimo aislamiento térmico del recipiente, hecho que reduce el consumo de energía considerablemente. Su acabado en acero fino inoxidable de alta calidad garantiza además una larga vida útil y una alta resistencia al desgaste.

Wapo-Ex

Ref.: 170996

Tensión	220–240 V / 50/60 Hz
Consumo de energía	9 A
Potencia absorbida	2000 W
An x Al x P	550 x 570 x 400 mm
Peso	35,5 kg
Nivel de ruido	≤ 70 dB(A)
Cabida de agua aprox.	20 l

Arenadoras de precisión Cemat-4 II/ -3 II/ -2 II y Puna II



Cemat 4 II/ -3 II/ -2 II



Puna II



No importa si su objetivo es chorrear, raspar o bien tratar la superficie con perlas de vidrio: Las arenadoras de alta precisión de la serie **Cemat II y Puna II** garantizan unos excelentes resultados de chorreado. El cristal protector de recubrimiento especial proporciona una óptima visibilidad y una protección particularmente alta.

- chorro uniforme
- bajo consumo de material abrasivo
- práctico sistema de guía cromática
- óptima iluminación del área de trabajo
- puños higiénicos

Cemat-4 II/ -3 II/ -2 II

- arenadoras de alta precisión de uso múltiple dotadas de 2 hasta 4 depósitos
- sistema de arranque/parada ultrarrápido controlable individual y neumático del chorro de arena por medio de un pedal
- cajón para la recogida de materiales gruesos, el que al mismo tiempo reduce la carga sobre el filtro
- con boquilla de soplado de fácil manejo para una limpieza sencilla
- sistema de presión continua para la eliminación de impurezas y humedad en el material abrasivo
- fácil cambio del material abrasivo sin necesidad alguna de herramientas y pudiéndose utilizar en todos los depósitos cualquier tamaño de grano de uso habitual
- el consumo de arena es ajustable mediante el control de flujo

Puna II

- aparato de chorro fino muy económico con dos cámaras
- fácil manejo mediante pedal
- presión de trabajo precisa de 0,8 a 6 bares, controlable por manómetro

Cemat-4 II Cemat-3 II Cemat-2 II

Tensión	220–240 V / 50/60 Hz
Consumo de energía	0,2 A
Consumo de energía del aparato conectado	máx. 8 A
Potencia absorbida	50 W
An x Al x P	440 x 460 x 644 mm
Peso	38,5 kg, 34,0 kg*, 30,5 kg**
Nivel de ruido	≤ 70 dB(A)
Capacidad del depósito	560 cm ³
Toma de aire comprimido	3-6 bares
Presión de trabajo	1-6 bares
Tubuladura de aspiración	75 mm (exterior)

Ref.: 190984 Ref.: 190983* Ref.: 190982**

Puna II

Tensión	220–240 V / 50/60 Hz
Consumo de energía	0,2 A
Consumo de energía del aparato conectado	máx. 8 A
Potencia absorbida	50 W
An x Al x P	400 x 380 x 460 mm
Peso	9,5 kg
Nivel de ruido	≤ 70 dB(A)
Capacidad del depósito	420 cm ³
Toma de aire comprimido	3–6 bares
Presión de trabajo	0,8–6 bares
Tubuladura de aspiración	75 mm (exterior)

Ref.: 190885



Flexible, de dimensiones compactas y alto rendimiento: La **SG-1/2 D** es una aspiradora multifuncional que abarca un amplio campo de aplicaciones – de la pulidora hasta la arenadora. Concebida, como casi todos los equipos de aspiración de Wassermann, según el principio de baja presión, aspira la máxima cantidad de aire con una velocidad de aire mínima. La ventaja: óptimas condiciones de trabajo gracias a la casi ausencia de ruidos. Otra ventaja más es su alto volumen de aspiración, no enfriándose las manos ni durante un funcionamiento en régimen continuo. Su motor ventilador de inducido en cortocircuito es completamente resistente al desgaste y no requiere mantenimiento alguno. La amplia gama de prestaciones de la SG-1/2 D es completada por su desconexión automática – y la de los aparatos periféricos – en caso de una saturación del filtro, así como por la bolsa filtrante para polvo microfino de gran volumen.

SG-1/2 D	Ref.: 140997
Tensión	220–240 V / 50/60 Hz
Consumo de energía	0,5 A
Consumo de energía del aparato conectado	máx. 2 A
Potencia absorbida	105 W
An x Al x P	410 x 460 x 185 mm
Peso	12,7 kg
Nivel de ruido	61 dB(A)
Potencia de aspiración	360 m ³ /h (de soplado libre)



Wamix-Touch/ Wamix-Touch Injector



Con accesorio pie de sobremesa

Mezcla todo tipo de escayolas, revestimientos y siliconas, con resultados exentos de burbujas. Las mezcladoras **Wamix** son robustas, el manejo es muy fácil y los resultados perfectos. Con sistema de protección visual para el control de sobrellenado. Pie de sobremesa disponible como accesorio especial.

- Reproducibilidad con solo tocar un botón: Control del vacío y de la velocidad garantizan resultados homogéneos de mezcla para todo tipo de escayolas, revestimientos y siliconas.
- Una innovación: Los valores definidos por el usuario para el vacío y la velocidad están controlados por un microcontrolador que es controlado y reajustado automáticamente.
- Procesos rápidos y reproducibles: 30 programas se pueden memorizar y personalizar con el nombre que desea.
- **Wamix Touch:** Tres niveles de vacío son ajustables dependiendo de la aplicación.

Wamix-Touch

Ref.: 171970

Wamix-Touch Injector

Ref.: 171971*

Tensión	220–240 V/50/60 Hz
Consumo de energía	0,44 A (Si 4,0 A), 0,17 A (Si 4,0 A)*
Potencia absorbida	94 W, 40 W*
An x Al x P	195 x 310 x 180 mm
Peso	9,3 kg, 7,5 kg*
Nivel de ruido	≤ 80 dB (A)
Número de revoluciones	100–550 min ⁻¹ (control del motor con inteligente regulación)
Vacío (absoluto)	aprox. 120 mbar, aprox. 100 mbar*
Tiempo de mezcla	ajustable hasta 999 seg.
Clase de protección	IP 22
Toma de aire comprimido	min. 5 bar

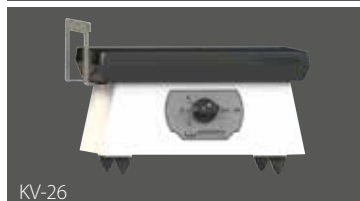
Vibrador "Power" KV



KV-36



KV-26 plus



KV-26

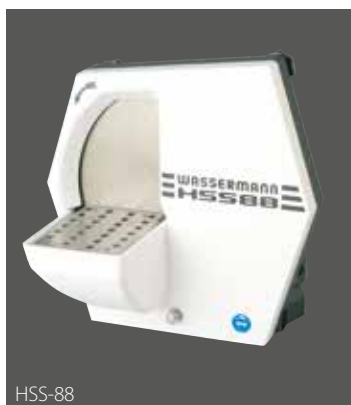


KV-16

Son unos auténticos campeones – sólidos, fuertes y estables. Los potentes vibradores de Wassermann ofrecen la solución adecuada a cualquier exigencia. Sus imanes oscilantes dispuestos de forma céntrica y su máxima precisión de fabricación garantizan una vibración uniforme a lo largo de toda la superficie de trabajo, así como una intensidad de vibración única en este sector. Por supuesto, todos los aparatos han sido diseñados para un funcionamiento en régimen continuo, pudiéndose conmutar de 3000 a 6000 vibraciones y siendo la intensidad de vibración en parte regulable con progresión continua. Todos los equipos son con soportes anti vibracion de goma.

	acero fino blanco	acero fino mate
KV-36	Ref.: 169999 ^{***}	Ref.: 169989 ^{***}
KV-26 plus	Ref.: 169992 ^{**}	Ref.: 169988 ^{**}
KV-26	Ref.: 169996 [*]	Ref.: 169987 [*]
KV-16	Ref.: 169998	Ref.: 169986
Tensión	220–240 V / 50/60 Hz	
Consumo de energía	0,3 A, 0,6 A ^{***}	
Potencia absorbida	70 W, 130 W ^{***}	
An x Al x P	145 x 150 x 143 mm, 228 x 150 x 143 mm ^{*/**} , 308 x 173 x 208 mm ^{***}	
Medidas de la mesa	130 x 130 mm, 210 x 130 mm ^{*/**} , 293 x 200 mm ^{***}	
Peso	3,9 kg, 5,2 kg ^{*/**} , 10,9 kg ^{***}	
Nivel de ruido	≤ 59 dB(A)	
Intensidad de vibración	3000 / 6000 vibraciones/min. (reg. con progresión continua ^{**/***})	
Clase de protección	IP 54	

Recortadoras de modelos HSS-88 y HSS-AZ



HSS-88



HSS-AZ

Potente, flexible y de larga vida útil: La **HSS-88** de aplicación universal es por buenas razones la recortadora más vendida de Wassermann - equipada en serie de una válvula magnética para la alimentación automática de agua. Su motor de 1000 vatios de alta fuerza de arrastre, alto par, con técnica especial de inducido en cortocircuito y a la vez completamente resistente al desgaste y exento de mantenimiento garantiza unas velocidades máximas al recortar. La HSS-88 es además también particularmente flexible, puesto que puede utilizarse con todos los discos de recorte ofrecidos por Wassermann, al igual que con los accesorios para ortodoncia.

- 168998** HSS-88 con disco de recorte diamantado
- 168996** HSS-88 con disco de recorte Dia-Quick, parcialmente diamantado
- 168999** HSS-88 con disco de recorte de corindón
- 168991** HSS-88 con disco de recorte de lámina

- 162997** HSS-AZ con disco de recorte Dia-Quick, parcialmente diamantado
- 162996** HSS-AZ con disco de recorte de lamina

HSS-88 sin disco de recorte

HSS-AZ con disco de recorte de lamina

Ref.: 168997

Ref.: 162996*

Tensión	220-240 V / 50/60 Hz
Consumo de energía	4,6 A / 3,0 A*
Potencia absorbida	1000 W / 750 W*
An x Al x P	330 x 335 x 410 mm / 290 x 320 x 380 mm*
Peso	19,8 kg / 19,2 kg*
Nivel de ruido	≤ 70 dB(A)
Número de revoluciones	3000 min ⁻¹
Régimen de servicio	S6 - 40 %
Medidas de la mesa sobresalientes	120 mm
Abertura de recorte An x Al	10,5 x 13,5 cm

Torno para pulir WSM-2



Quien busque un potente torno para pulir de dimensiones compactas y a la vez particularmente robusto no podrá dejar pasar por alto el **WSM-2** de Wassermann. Este torno para pulir reúne en sí una larga experiencia e innovaciones técnicas, las cuales proporcionan un rendimiento continuo – día tras día. Puede utilizarse tanto para objetos de metal como para resinas acrílicas- puede utilizarse o bien para la amoladura, el pulido el esmerilado o el cepillado: extremadamente silencioso gracias al rodamiento de bolas con engrase de larga duración, palanca de mando con cabeza esférica – puede accionarse fácilmente, incluso con el pulpejo, arranque de la posición cero sin ningún problema, parada suave, alta estabilidad, no es necesario ningún montaje, excelente fuerza de arrastre - incluso durante el funcionamiento en régimen continuo, recubrimiento resistente de polvo de plástico.

WSM-2

Ref.: 155999

Tensión	220–240 V / 50/60 Hz
Consumo de energía	2,3 A
Potencia absorbida	500 W
An x Al x P	460 x 210 x 195 mm
Peso	13,5 kg
Nivel de ruido	≤ 70 dB(A)
Número de revoluciones	1500 / 3000 min ⁻¹
Altura del husillo	130 mm

Excelente calidad, un perfecto servicio al cliente, unos colaboradores competentes y, por supuesto, productos “Made in Germany”. – Todos estos objetivos han contribuido a que la empresa familiar Wassermann Dental-Maschinen se haya convertido, desde su fundación en 1927, y a escala mundial en uno de los fabricantes líderes de equipos de alta calidad. Hasta hoy en día se siguen concibiendo y fabricando todos los productos de Wassermann en la sede de la empresa en Hamburgo, aplicándose estándares de calidad que resisten cualquier comparación. Para clientes cuya satisfacción habla por sí sola.

¡Nuestros conocimientos garantizan su éxito!

